

DRK-Landesverband Rheinland-Pfalz e. V.  
Nationale Hilfsgesellschaft  
Mitternachtsgasse 4, 55116 Mainz

---



# **Führungsorganisation (Aufbau)**

---

# Ziele und Inhalte

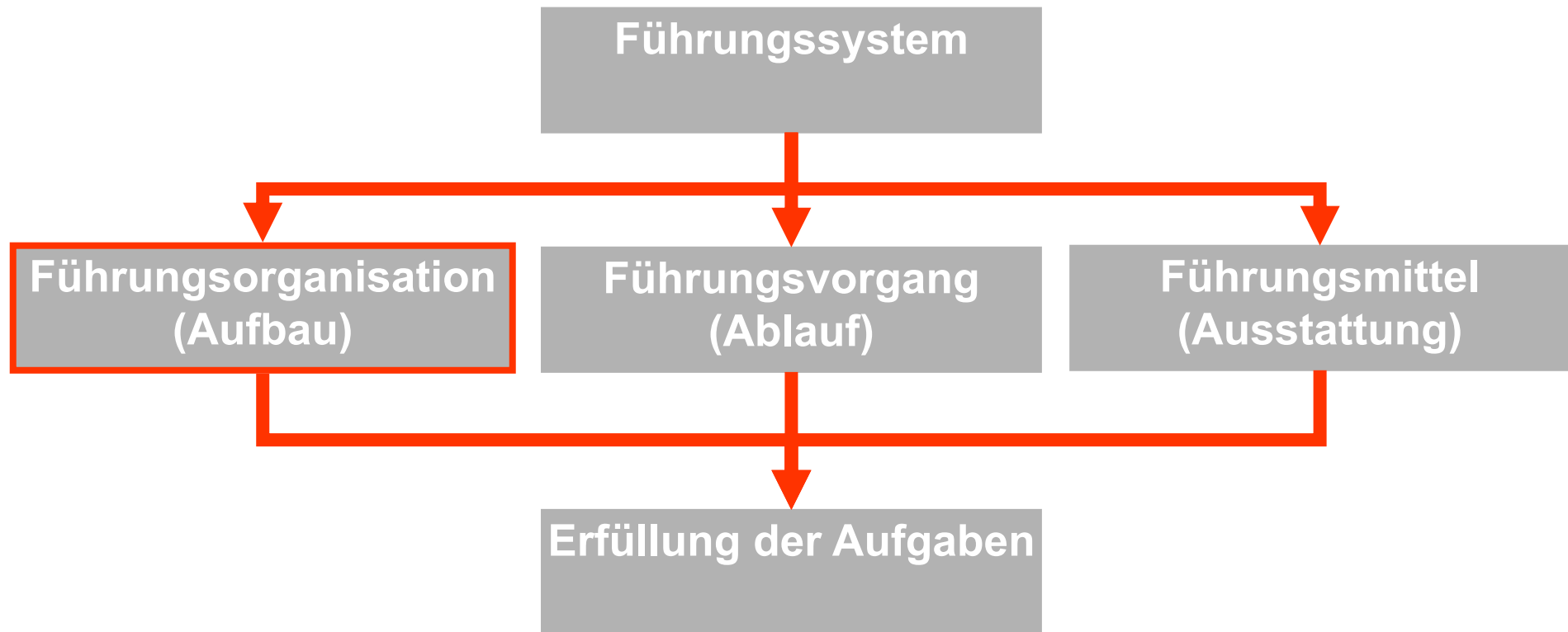
---

- Die Teilnehmer verinnerlichen die Aufbau- und Ablauforganisation und können die Hilfsmittel effektiv einsetzen, um die Führungsaufgaben des DRK-Einsatzstabs zu erfüllen.

## 4. Führungsorganisation der Leitungsgruppe

---

Führungssystem gemäß DV 100



# Zusammensetzung des DRK-Einsatzstabs I

---

- Mögliche Zusammensetzung
  - Kreisbereitschaftsleiter (KBL)
  - Kreisbereitschaftsleiterin (KBL'in)
  - Kreisverbandsarzt
  - Leiter Sozialarbeit
  - Leiter Jugendrotkreuz
  - Kreisgeschäftsführer
  - Weitere Führungs- und Fachkräfte nach Bedarf (Leiter Bergwacht, Leiter Wasserwacht, Leiter Rettungsdienst, Fachberater und Beauftragte)
  - Assistenzpersonal nach Bedarf

*„alte“ K-Vorschrift*

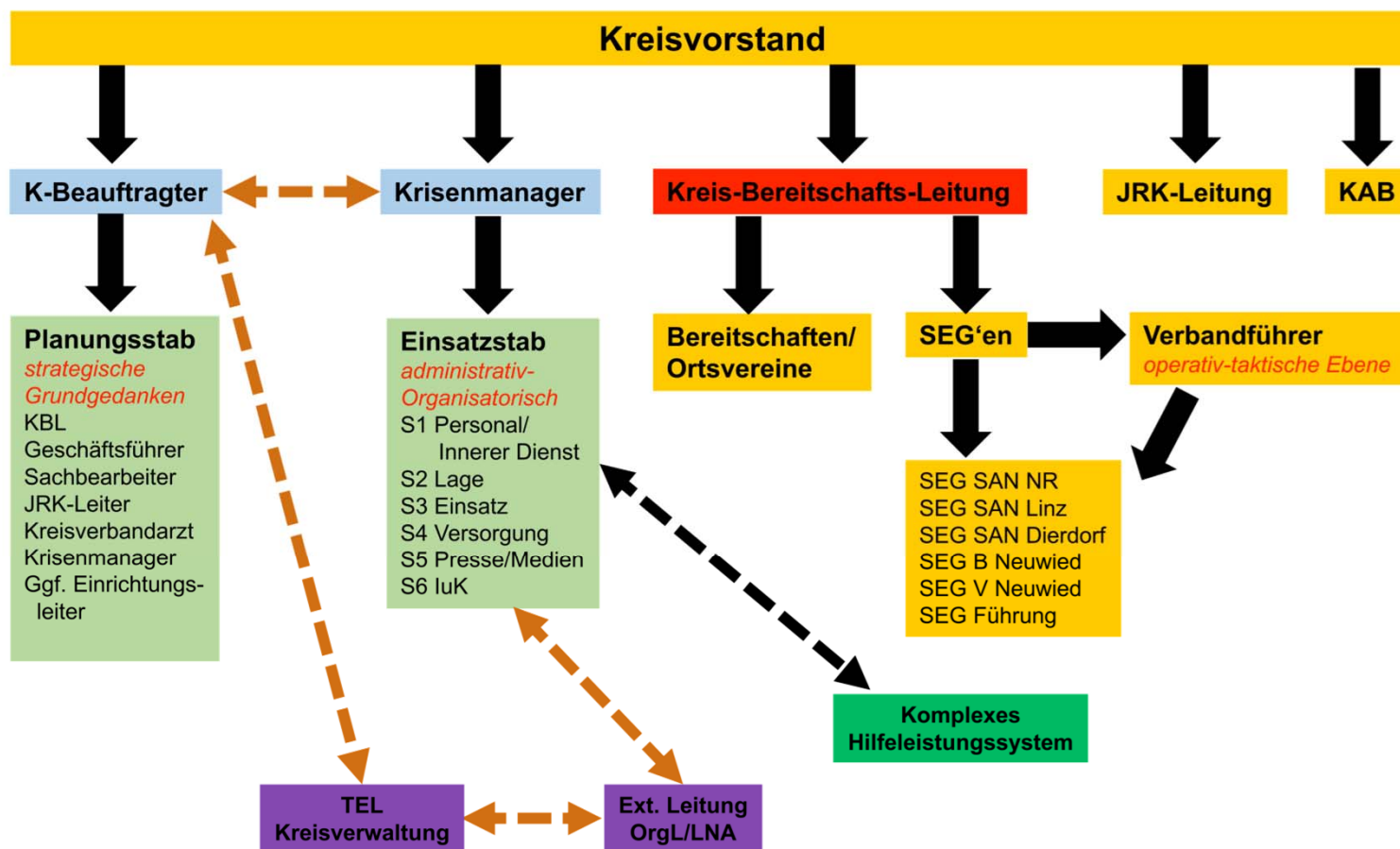
# Zusammensetzung des DRK-Einsatzstabs II

---

- Situative Zusammensetzung
  - Tätigkeitsphase: verringerte Besetzung wenn angezeigt („so viel wie nötig, so wenig wie möglich“)
  - Planungs-/Vorbereitungsphase: vollständige Leitungsgruppe
- Grundsätzlich: Die Leitungsgruppe ist nur mit Kräften zu besetzen, die unbedingt benötigt werden...
  - ...um eine straffe Arbeitsweise zu gewährleisten
  - ...um personelle Reserven für eventuelle Ablösung / Schichtarbeit zu schonen
  - ...um finanzielle und materielle Ressourcen zu schonen

# Zusammensetzung des DRK-Einsatzstabs I

## Organigramm



# Funktionen im DRK-Einsatzstab I

---

- Führung durch „DRK-Krisenmanager“
  - „...Führungspersönlichkeit mit langjähriger Managementenerfahrung [...]. Entscheidungsfreude, Tatkraft, Stressresistenz und Konsensfähigkeit [...].“
  - Beispielsweise Kreisbereitschaftsleiter (oder Stellvertreter)

Anmerkung: Der DRK-Einsatzstab untersteht dem DRK-Kreisvorsitzenden / ist dem DRK-Kreisvorsitzenden verantwortlich

# Funktionen im DRK-Einsatzstab II

---

- Sachgebiete (gemäß DV 100)
  - Sachgebiet 1 (S1): Personal / Innerer Dienst
  - Sachgebiet 2 (S2): Lage
  - Sachgebiet 3 (S3): Einsatz
  - Sachgebiet 4 (S4): Versorgung
  - Sachgebiet 5 (S5): Presse- und Öffentlichkeitsarbeit
  - Sachgebiet 6 (S6): Information und Kommunikation



# Funktionen im DRK-Einsatzstab III

---

- Fachbereiche / Fachberater
  - Gesundheitswesen / Medizin
  - Sozialarbeit
  - Jugendrotkreuz
  - Finanzen / Versicherungen
  - Weitere Fachbereiche nach Bedarf (Rettungsdienst, Bergwacht, Wasserwacht, Sanitätsdienst, Betreuung, Technik und Sicherheit, Psychosoziale Unterstützung)
- Fachberater sollen möglichst im Vorfeld bestimmt sein; die Kontakte sollen regelmäßig gepflegt werden

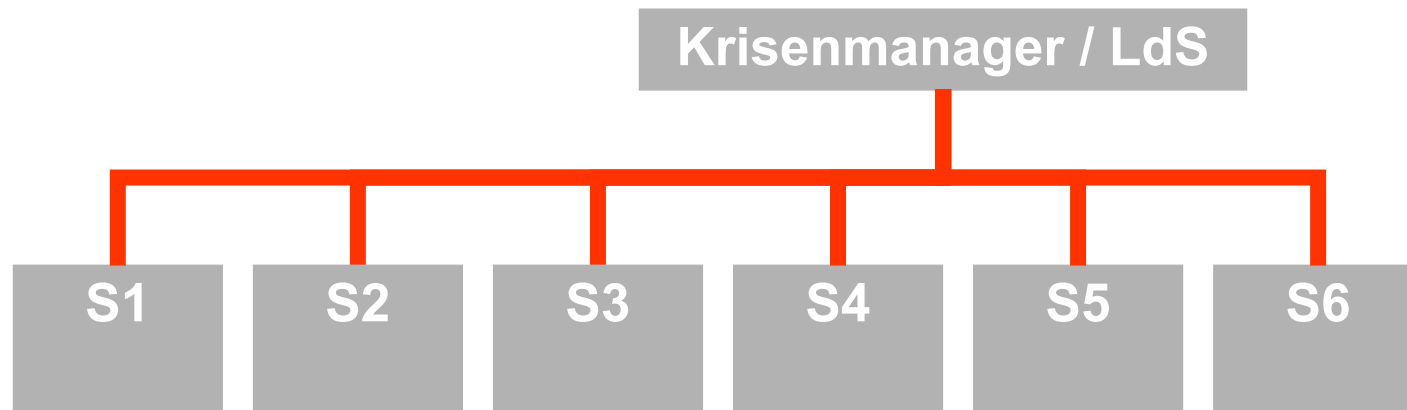
# Funktionen im DRK-Einsatzstab IV

---

- Assistenz
  - Springer innerer Dienst
  - Sichter
  - Lagekarteführer
  - Führer des Einsatztagebuches
  - Fernmelder
  - Melder
  - ...

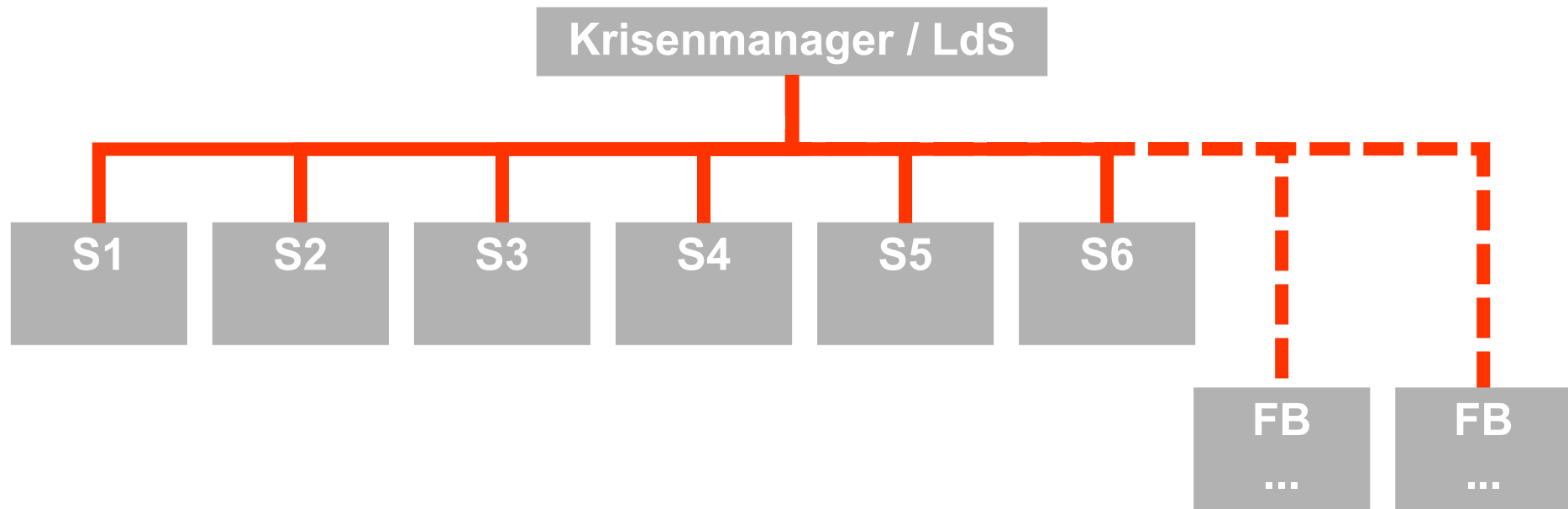
# Organigramm

---

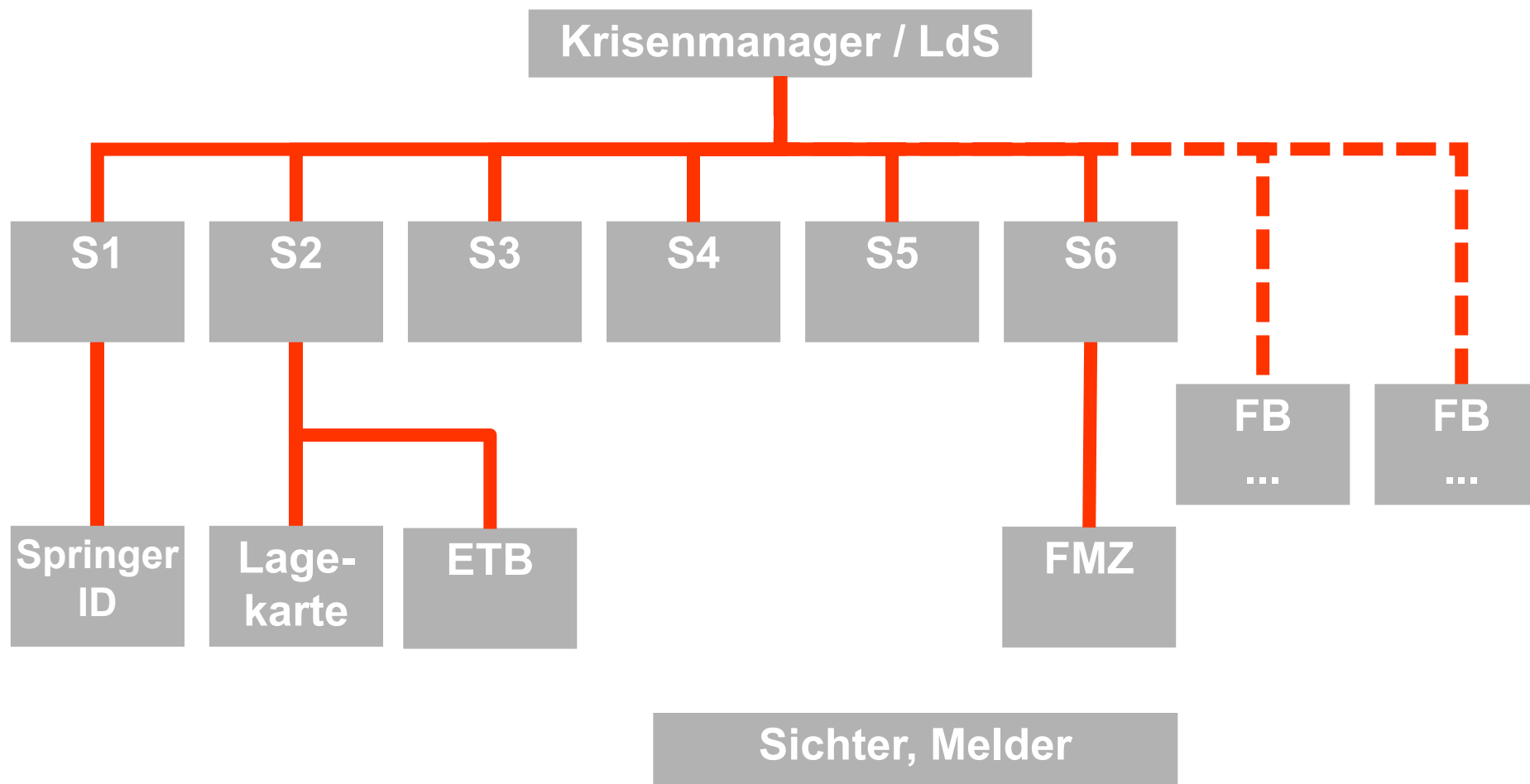


# Organigramm

---



# Organigramm

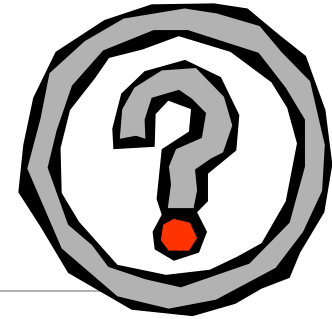


# Zuständigkeiten und Aufgaben

---

Welche Zuständigkeiten und Aufgaben haben...

- ... die Führung / Leiter des Stabes
- ... die Sachgebietsleiter
- ... die Fachberater
- ... das Assistenzpersonal

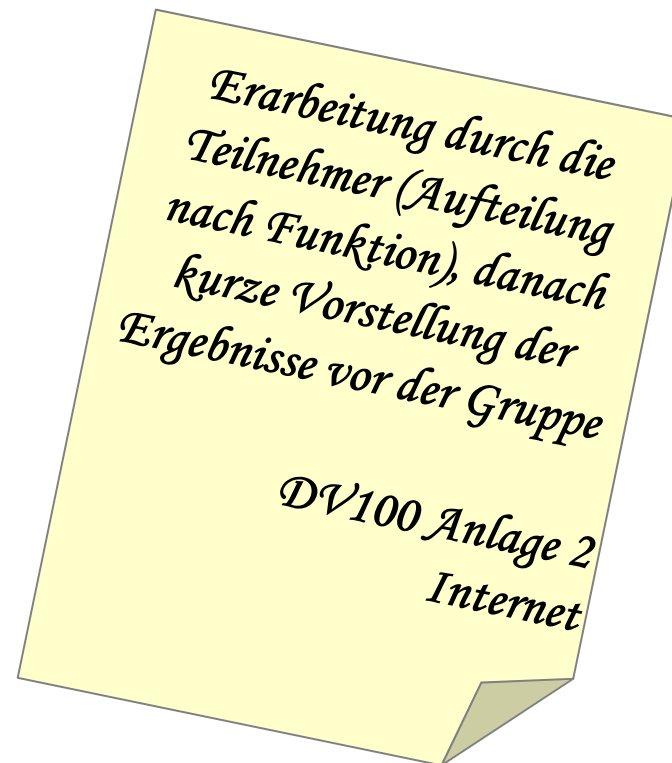


# Zuständigkeiten und Aufgaben

Welche Zuständigkeiten und Aufgaben haben...

- ... die Führung
- ... die Sachgebietsleiter
- ... die Fachberater
- ... das Assistenzpersonal

Aufteilung in Gruppen!



# DRK Krisenmanager / Leiter des Stabes I

---

- Sicherstellung des Geschäftsabbaus
- Entscheidung bei Differenzen im Zusammenwirken der Stabsmitglieder
- Festlegen der Geschäftsordnung
- Entscheidung über den Einsatz weiteren Hilfspersonals (Umsetzung mit S1)
- Moderation und Koordination der Sachgebiete
- Einberufung der Lagebesprechung
- Steuerung und Überwachung der Abläufe
- Überblick über alle wesentlichen Vorgänge
- Vertreter des Einsatzleiters im Stab



# DRK Krisenmanager / Leiter des Stabes II

---

- Verantwortlich für Funktionsfähigkeit des Stabes
- Einberufen der Lagebesprechungen
- Moderator bei Besprechungen
- sorgt für Ruhe während der Arbeit

# Sachgebiet 1 (S1): Personal / Innerer Dienst

---

- Bereitstellen der Einsatzkräfte
  - Alarmierung / Anforderung von Einsatzkräften, Ämtern und Behörden
  - Führen der Kräfteübersicht im Bereitstellungsraum
  - Errichten und Betreiben von Lotsenstellen und Bereitstellungsräumen
  - Bereitstellen von Reserven / Ablösungen
- Innerer Dienst
  - Bereitstellen von Personal und Material für die Stabsarbeit
  - Planen der Ablösung im Stabsdienst!

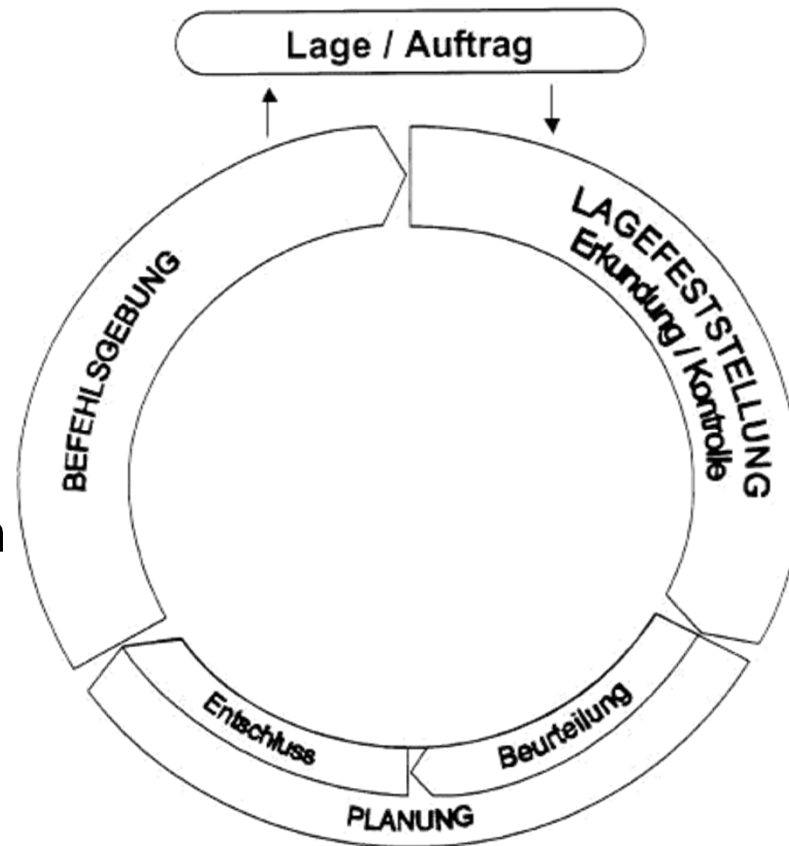
## Sachgebiet 2 (S2): Lage

---

- Lagedarstellung
  - Aufbereitung der aktuellen Lage als „Service“ für die Sachgebiete
  - Schaffung eines Einheitlichen Informationsstandes
- Dokumentation
  - Einsatztagebebuch
  - Dokumentieren der Lagekarte
- Lagevortrag im Rahmen der Lagebesprechung
  - Präsentieren und Zusammenfassen der Lagekarte
  - Hinweis auf Schwerpunkte

## Sachgebiet 3 (S3): Einsatz

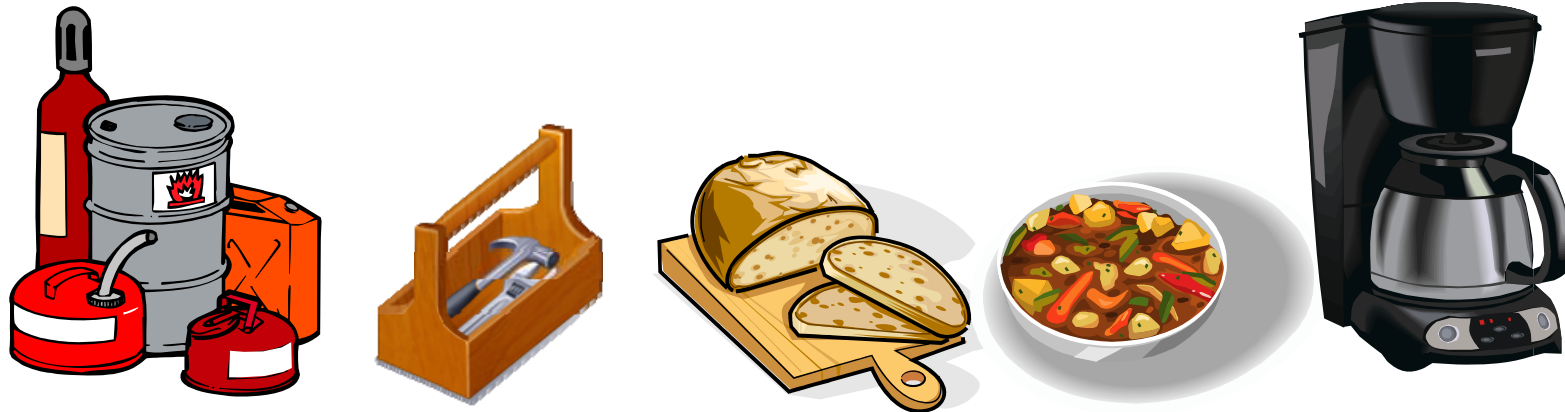
- Vertreter des Leiter des Stabes
- Befehlsvorschläge, berät den Einsatzleiter
- Einsatzplanung
- Beurteilung der Lage
- Befehlsgebung im Auftrag
  - Setzt grob formulierte Absichten in konkrete Befehle für die Einheiten um
- Erfolgskontrolle erteilter Befehle
- Überwachung des Einsatzablaufs



## Sachgebiet 4 (S4): Versorgung

---

- Führt eigenständig Versorgungseinheiten
- Sichert Verpflegung, Versorgung mit Betriebsstoffen und Ersatzteilen, Verbrauchsgüter
- Denkt weit im Voraus „agieren statt reagieren“
- S4 „lebt“ von Kontakten und Planungen im Vorfeld „Wer liefert was und wie erreiche ich denjenigen“



# Sachgebiet 5 (S5): Presse- und Öffentlichkeitsarbeit

---

- Entlastung der Einsatzleitung / Führungskräfte von Presseanfragen
- Betreuung der Medien
- Sorgt für einheitliches Informationsmanagement nach außen
- Außendarstellung des Einsatzes; Verfassen von Pressemeldungen
- Vorbereitung und Durchführung von Pressekonferenzen
- Enge Abstimmung mit LdS / EL

# Sachgebiet 6 (S6): Information und Kommunikation

---

- Sicherstellung der Kommunikation mit eigenen und anderen Einheiten, Organisationen und Dienststellen
  - Zuständigkeit für Übermittlung von Befehlen und Meldungen
- Durchführung des Kommunikationseinsatzes
  - Umsetzung der Planung
  - Führung von IuK-Einheiten
  - Gewährung der Kommunikationssicherheit (Ausfallsicherheit)
  - Überwachung des Kommunikationsbetriebes
  - Dokumentation des Kommunikationsbetriebes (Nachweisung)
  - Ausstattung mit Kommunikationsmitteln





# Fachberater

---

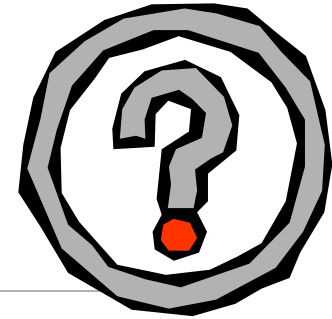
Beratung einzelner Sachgebietsleiter oder des gesamten Stabes im Bereich des jeweiligen Fachwissens.

Abgeben von Stellungnahmen, also „Gutachten“.

# Assistenzpersonal

---

## Unterstützende Tätigkeiten



## Zusammenlegung von Sachgebieten

---

- Sie kennen nun die Aufgaben der Funktionen der Leitungsgruppe.
- Welche Funktionen / Sachgebiete können Ihrer Meinung nach vereint werden, wenn eine volle Besetzung nicht notwendig ist?

**Ihre Einschätzung?**  
**Begründung?**

# Zusammenlegung von Sachgebieten

---

- S-4 und S-1 Versorgung, Personal, Innerer Dienst
- S-2 und S-3 Lage, Einsatz
- S-5 zu S-2 Presse und Medienarbeit zu Lage
- S-6 zu S-3 IuK zu Einsatz
- S-3 Vertretung der Führung

(DV 100)

# Einsatzstab und Planungsstab (Beispiel)

---

- Einsatzstab (alt: Leitungsgruppe)
  - Kreisbereitschaftsleiter
  - Kreisbereitschaftsleiterin
  - Kreisverbandsarzt
  - Leiter Sozialarbeit
  - Leiter Jugendrotkreuz
  
  - Kreisgeschäftsführer
  - Weiter Führungskräfte
  - Assistenzpersonal
- Planungsstab (alt: K-Arbeitskreis)
  - Katastrophenschutzbeauftragter
  - hauptamtlicher Mitarbeiter Katastrophenschutz
  - Leitungen der Gemeinschaften (JRK, Bereitschaften, Bereitschaftsarzt, Verbandsarzt, Wasserwacht, Leiter Sozialarbeit)/Beauftragte
  - Geschäftsführer/Beauftragte
  
  - Sonstige Fachkräfte

# Einsatzstab und Planungsstab (Beispiel)

---

- Einsatzstab (alt: Leitungsgruppe)
  - Kreisbereitschaftsleiter
  - Kreisbereitschaftsleiterin
  - Kreisverbandsarzt
  - Leiter Sozialarbeit
  - Leiter Jugendrotkreuz
  
  - Kreisgeschäftsführer
  - Weiter Führungskräfte
  - Assistenzpersonal
- Planungsstab (alt: K-Arbeitskreis)
  - Beauftragter für den KatS
  - Stellvertreter des Beauftragten für den Katastrophenschutz
  - Kreisbereitschaftsleiter
  - Kreisbereitschaftsleiterin
  - Kreisverbandsarzt
  - Leiter Sozialarbeit
  - Leiter Jugendrotkreuz
  - Leiter Kreisauskunftsbüro
  - Kreisgeschäftsführer
  - Weitere Führungskräfte
  - Assistenzpersonal

