

DRK-Landesverband Rheinland-Pfalz e. V.
Nationale Hilfsgesellschaft
Mitternachtsgasse 4, 55116 Mainz



Zentrale Einrichtung Landesvorhaltung Katastrophenschutz



RheinlandPfalz

KATASTROPHENSCHUTZ

Aufbau

1. Einrichtungen
2. HiK - Leitungsgruppe
3. Zentrale Einrichtungen
4. ZELK des DRK
5. Alarmierung
6. Einsätze der ZELK

1. Einrichtungen

- + Leitungsgruppe der HIK
- + Führungsunterstützung ELW/ELW2
- + Einsatzverband ZELK des DRK LV RLP
 - 3 Behandlungsplätze 50
 - 2 Betreuungsplätze 500

2. HiK - Leitungsgruppe

- + Nach § 6 Abs.6 LBKG anerkannte Landeseinrichtung des Katastrophenschutzes
- + Vertreter aller Hilfsorganisationen
- + Innenministerium ständiger Gast



HiK - Leitungsgruppe

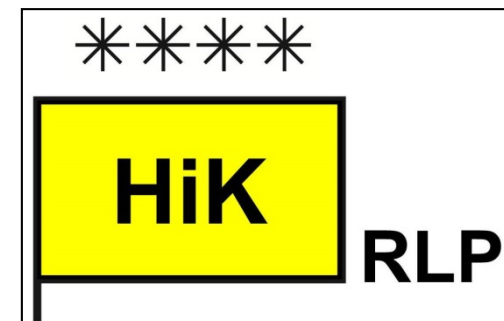
Aufgaben

- +Beratung der verantwortlichen Einsatzinstanz
- +Leistungs- und Koordinierungsaufgaben auf Landesebene
- +Heranführen von Einheiten
- +Übernahme von Aufgaben auf Anforderung des Mdl und ADD
- +Vermittlung und Heranführen von Ressourcen

HiK - Leitungsgruppe

Aufbau in vier Stufen

- + Stufe A : Führung der LTG mit Besetzung FLZ
- + Stufe B : Führungskern (S2/S3) und FLZ
- + Stufe C : Führung der TLG mit allen Sachgebieten
- + Stufe D : Führung, alle Sachgebiete zzgl. Fachberater



3. Zentrale Einrichtungen



ASB

+ Dislozierte Einheiten im Südwesten RLP (S,-B,-V –Einheiten, biologische Ortung, Führungsunterstützung)



DLRG

+ Wasserrettungstrupps (Boots- und Tauchtrupp)



DRK

+ BHP 50, Betreuungskomponenten sowie Führungsunterstützung



JUH

+ Unterstützungskomponenten Führung und Betreuung im Norden RLP



MHD

+ Vierte Teilkomponente BHP 50 in Trier

4. ZELK des DRK

- + Führungsgruppe
- + Behandlungsplatz 150 (3x 50)
- + Betreuungsplatz 1000 (2x 500)



ZELK des DRK

Führungsgruppe



ZELK des DRK

Führungsgruppe



ZELK des DRK

Führungsgruppe



Beauftragter für den Katastrophenschutz

Folie 11

DRK-Landesverband Rheinland-Pfalz e. V.
Nationale Hilfsgesellschaft
Mitternachtsgasse 4, 55116 Mainz



ZELK des DRK

Behandlungsplatz 50

+ Leistungsfähigkeit

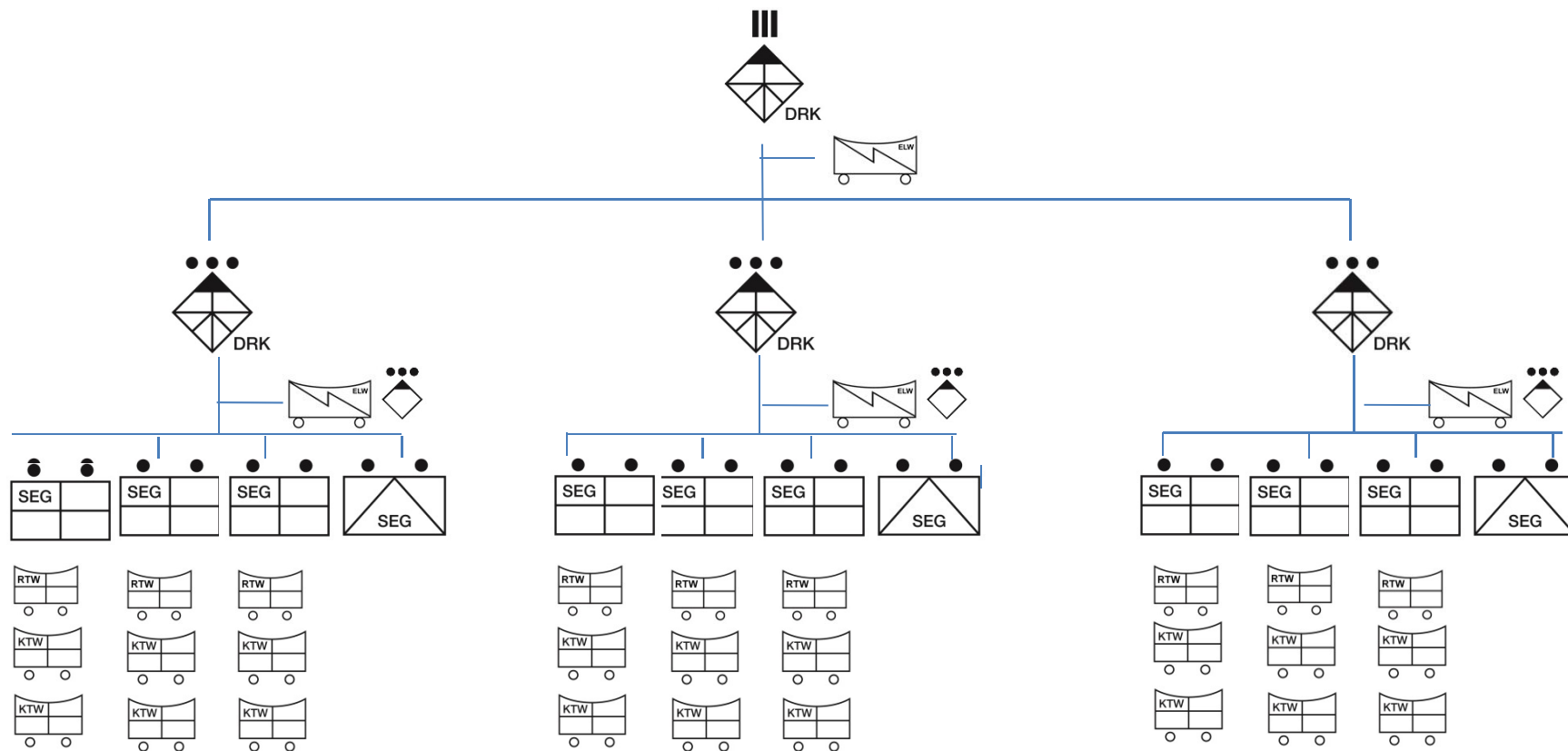
- 50 Patienten/ Stunde
- 2 Patientendurchläufe ohne Nachschub

+ Taktische Stärke

- 1 Modul Führung
- 3 Module Sanitätsdienst
- 1 Modul Betreuungsdienst
- Stärke : (4/16/32/52)

ZELK des DRK

Gesamtverband Behandlung



ZELK des DRK



ZELK des DRK

Betreuungsplatz 1000 (2x 500)

- + Vorhaltung von Materialien zum Betrieb von Betreuungseinrichtungen für 1000 Personen
- + Feldbetten : 1.000 Stk.
- + Decken (Einweg) : 2.000 Stk.
- + Kissen (Einweg) : 1.000 Stk.
- + Hygiene Basissets : 1.000 Stk.
- + Div. Hygiene - Erweiterungssets

5. Alarmierung

Alarmierungswege

- + Alarmierung der Alarmspitze erfolgt über die ILS Bad Kreuznach (0671/29800)
- + Einsatzübernahme der Alarmspitze
- + Alarmierung der ZELK-Einheiten über die ILS Kreuznach
- + Auswahl und Anforderungen von Unterstützungseinheiten durch die LTG

Alarmierung

Alarmierungsberechtigt

- + Einsatzleitungen, Abschnittsleitungen Gesundheit, Behörden & Ministerien sowie GMLZ des Bundes und FUELZ des DRK-GS
- + Kostenübernahme

6. Einsätze der ZELK

- + Diverse Betreuungseinsätze Flughafen Hahn
- + Hochwasser 2013 „Dessau“
- + Großbrand Hardthausen
- + Industriebrand Parkinsel Ludwigshafen
- + Gasexplosion Lu - Oppau
- + RLP- Tage 2011/2012/2013/2014
- + Bombenevakuierung Koblenz 2011 (HiK-LTG)
- + Rock am Ring 2016
- + Tag der deutschen Einheit 2017

Einsätze der ZELK



Einsätze der ZELK



Einsätze der ZELK

